

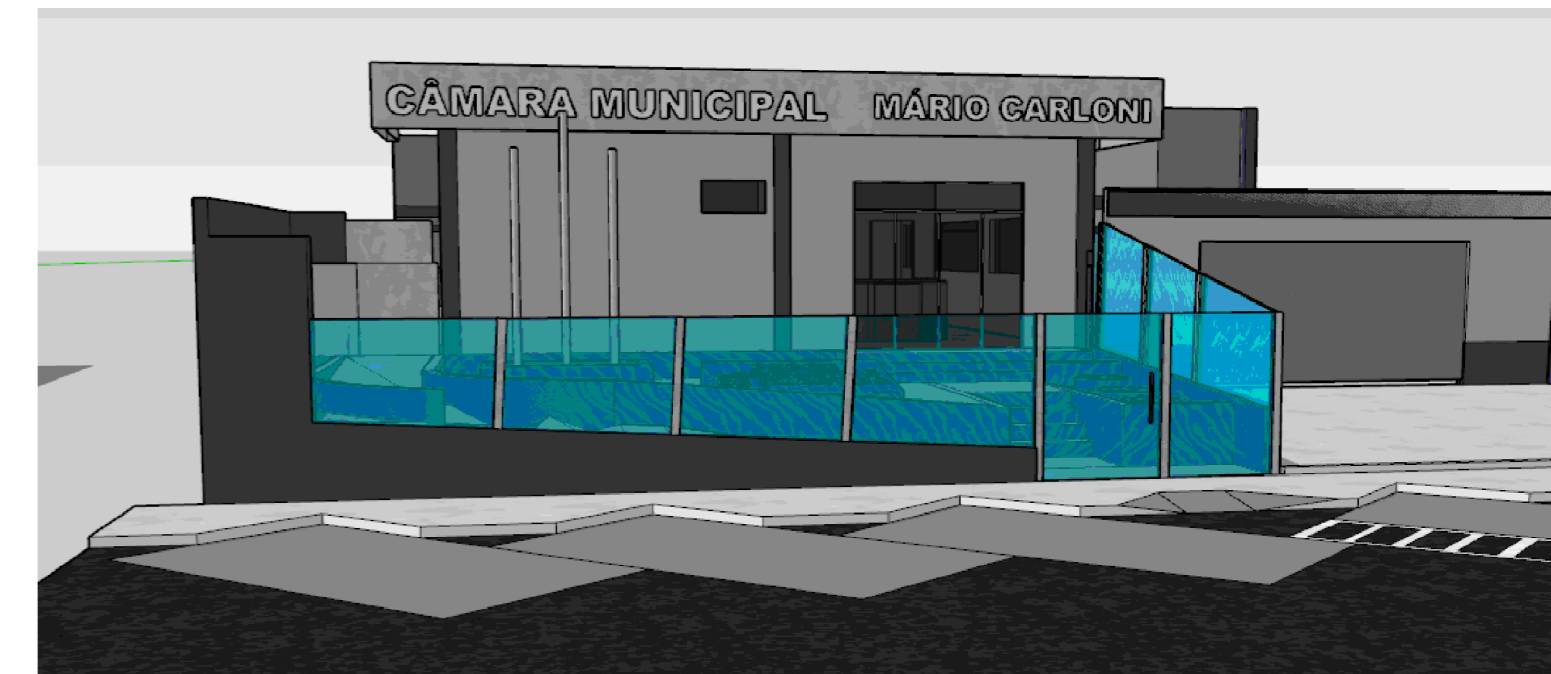
PLANTA DE COBERTURA E FACHADAS

sem escala  
unidades em metros



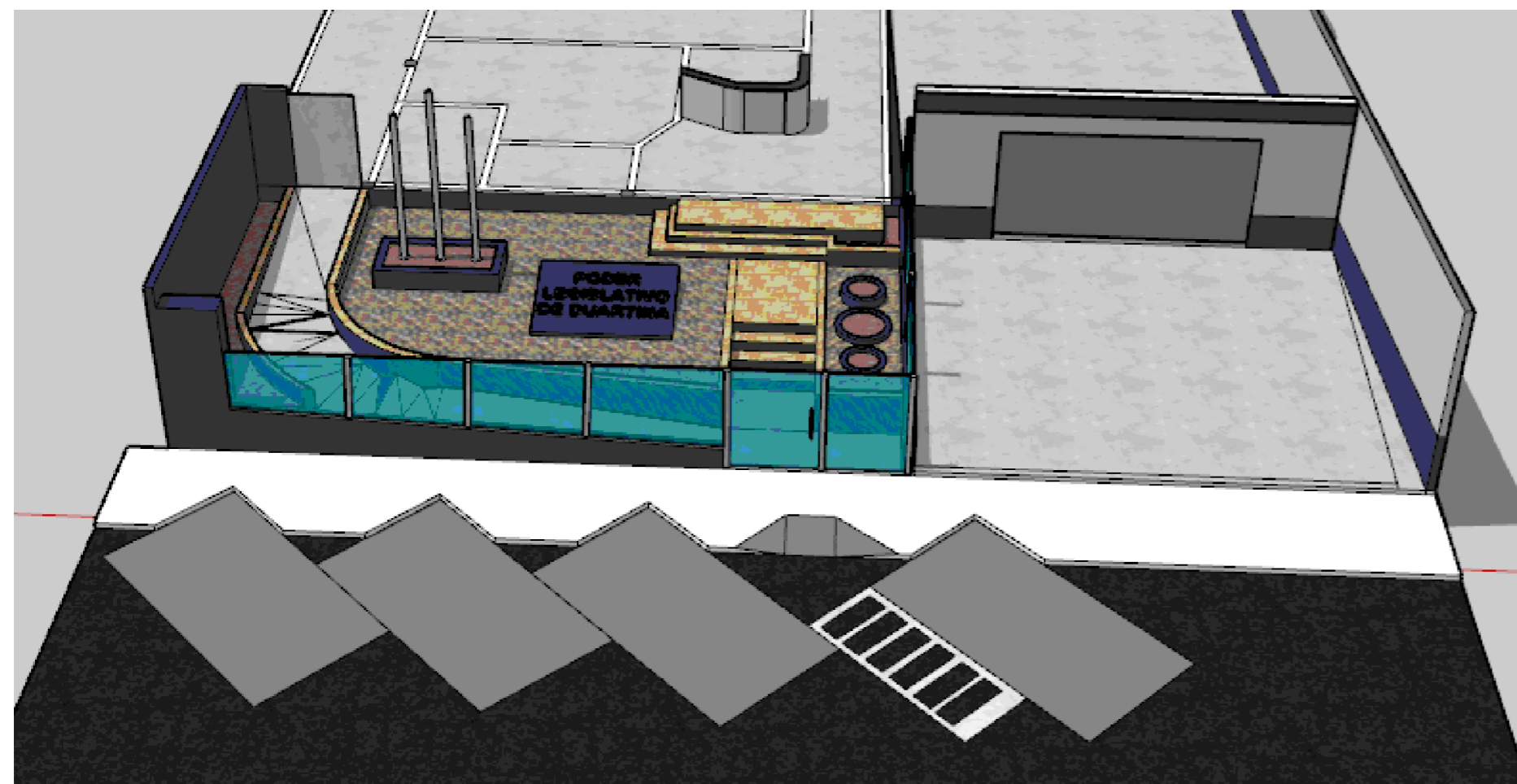
PLANTA DE COBERTURA E FACHADAS

sem escala  
unidades em metros



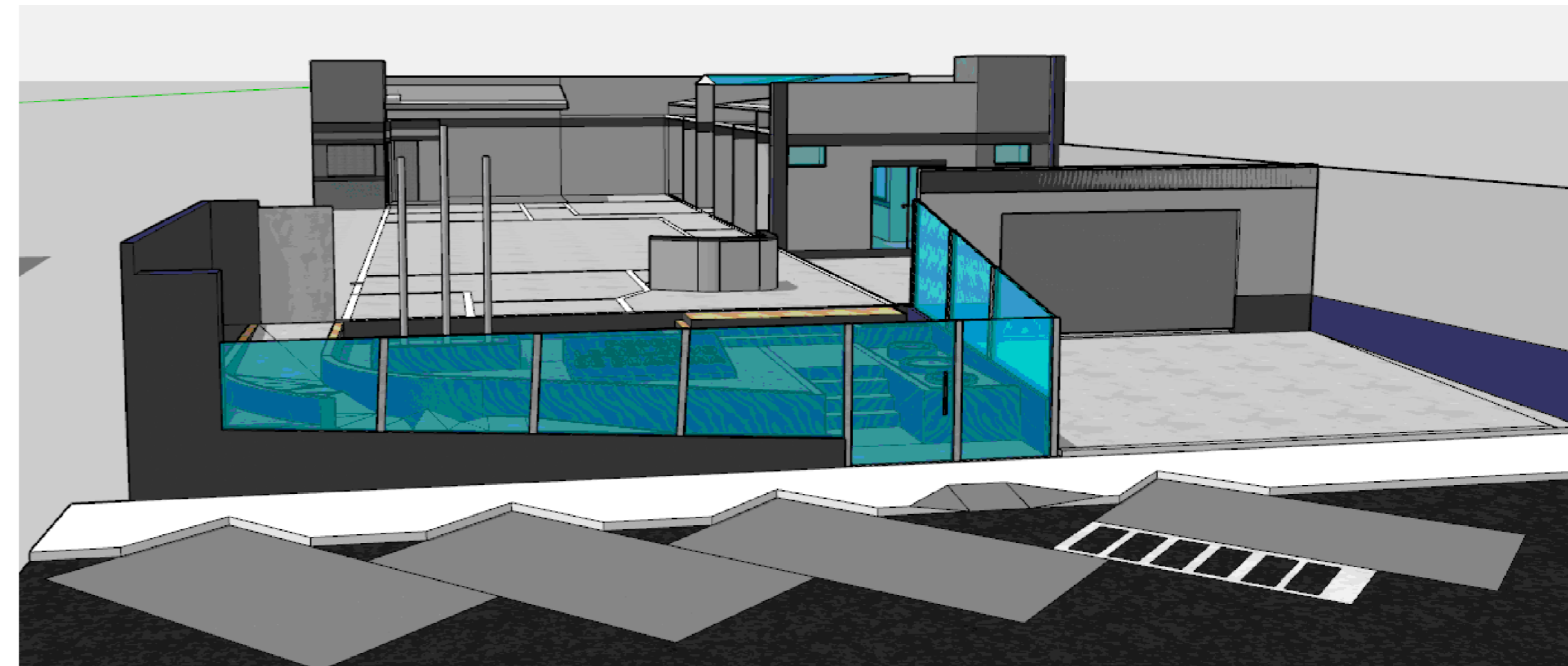
PLANTA DE COBERTURA E FACHADAS

sem escala  
unidades em metros



PLANTA DE COBERTURA E FACHADAS

sem escala  
unidades em metros



PLANTA DE COBERTURA E FACHADAS

sem escala  
unidades em metros

# CÂMARA MUNICIPAL DE DUARTINA

CNPJ 01.641.765/0001-73

ENDEREÇO: AVENIDA EMÍLIO MENECHELLI, 670, BAIRRO: VILA SALOMÃO SABBAG, DUARTINA/SP

PROJETO: REFORMA E AMPLIAÇÃO DA CÂMARA MUNICIPAL DE DUARTINA

ENDEREÇO: AVENIDA EMÍLIO MENECHELLI, 670, BAIRRO: VILA SALOMÃO SABBAG, DUARTINA/SP

ÁREAS: ÁREA EXISTENTE: 322,26 m<sup>2</sup> + ÁREA À CONSTRUIR: 240,05 m<sup>2</sup> = ÁREA TOTAL: 562,31 m<sup>2</sup>

ASSUNTO: APRESENTAÇÕES EM 3D

FOLHA:

02

RESPONSÁVEIS:

DATA:

ESCALA:

Luiz Henrique Pedro  
Presidente

Eng.º Vagner Alexandre de Magalhães  
CREA-SP 05070098352

15/11/2021

INDICADA