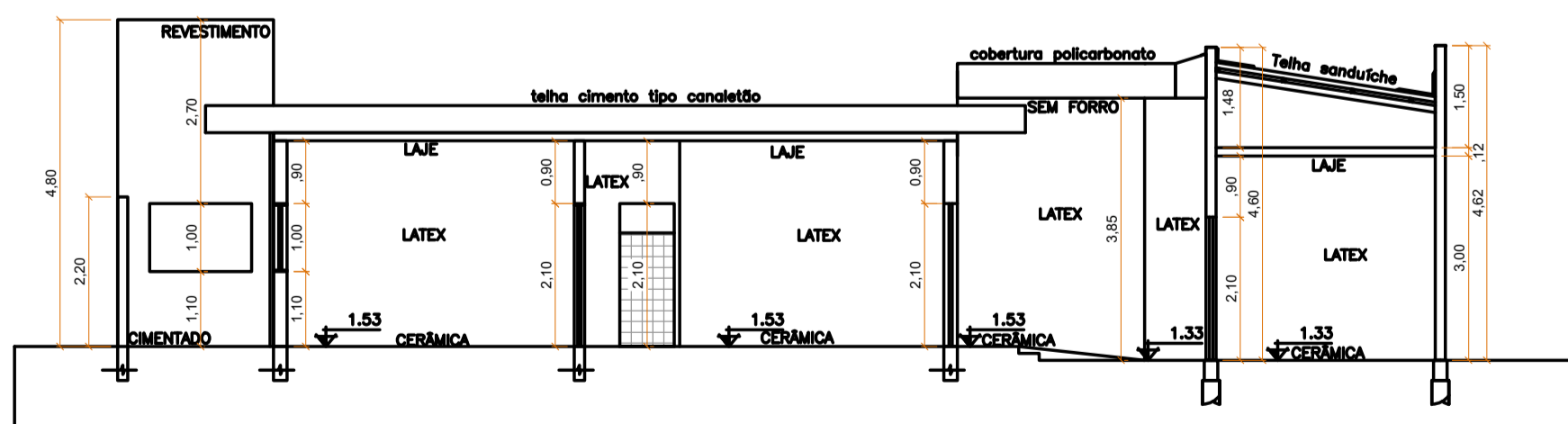
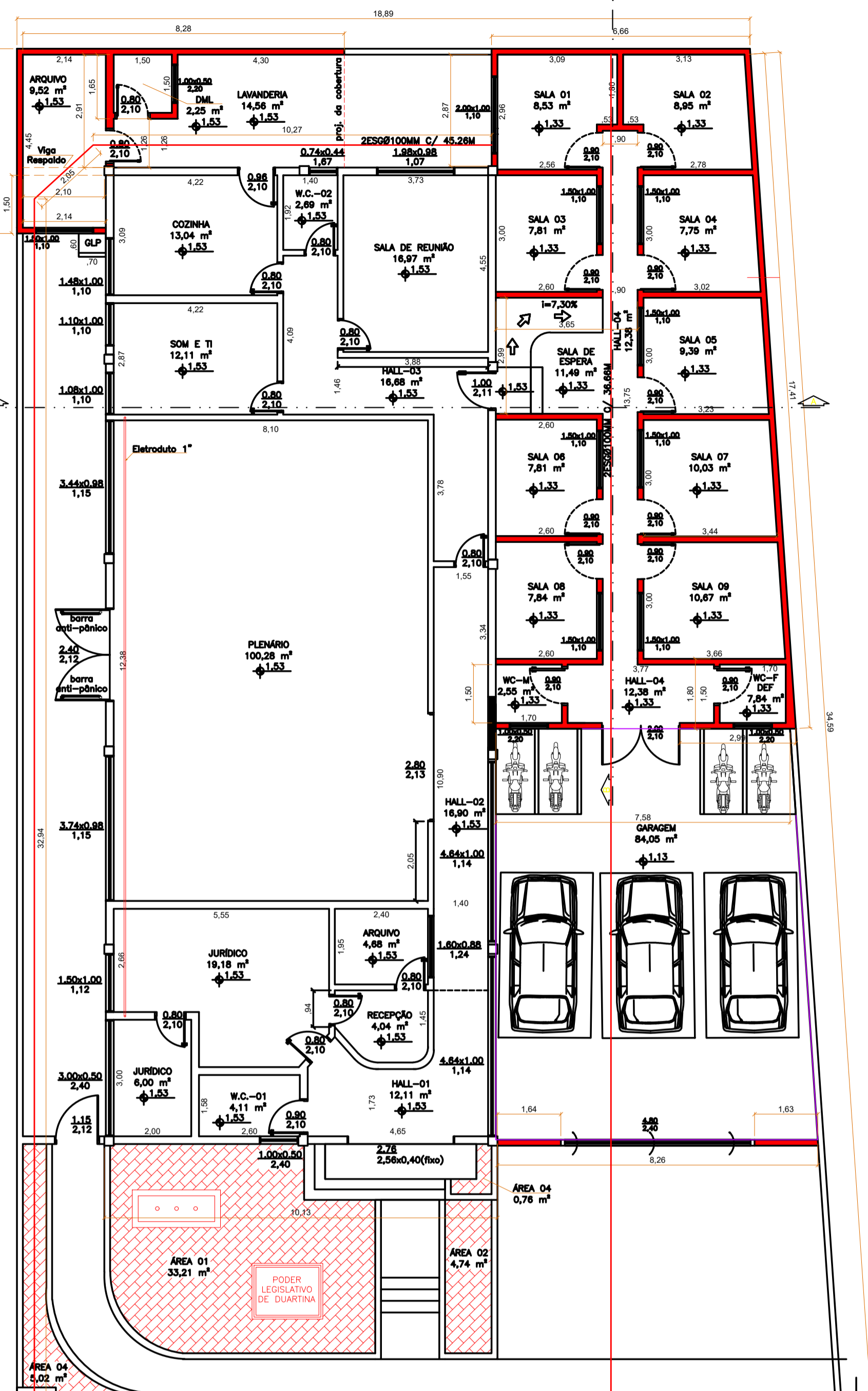


PLANTA BAIXA DE DEMOLIÇÃO  
esc: 1:100  
unidades em metros

LEGENDA  
 A DEMOLIR  
 A CONSTRUIR

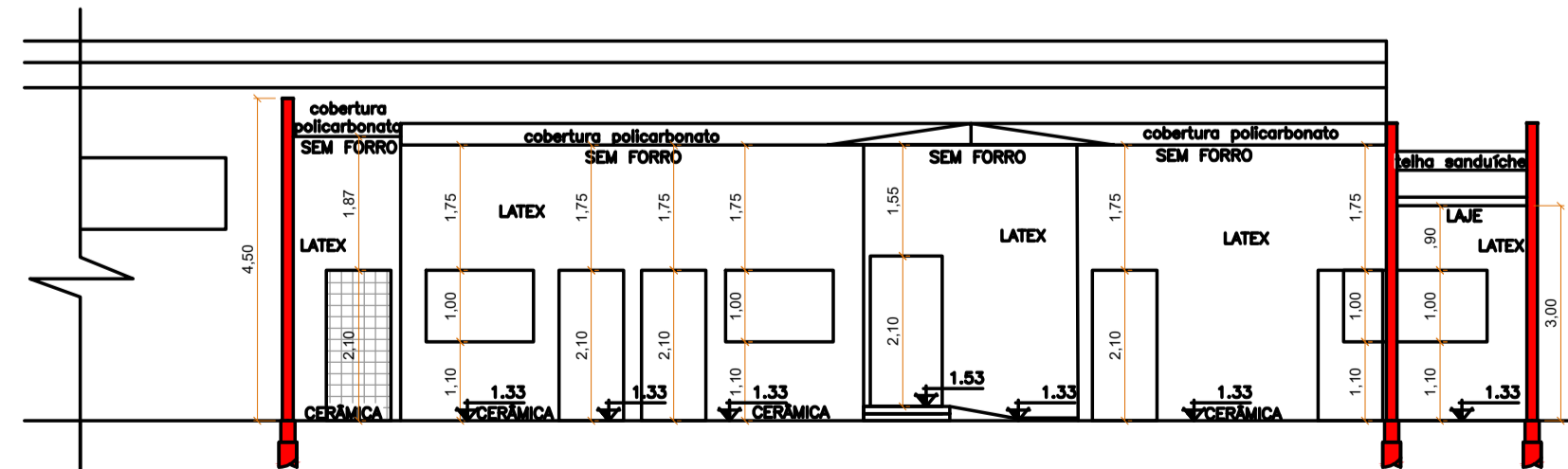


CORTE AA  
esc: 1:100  
unidades em metros

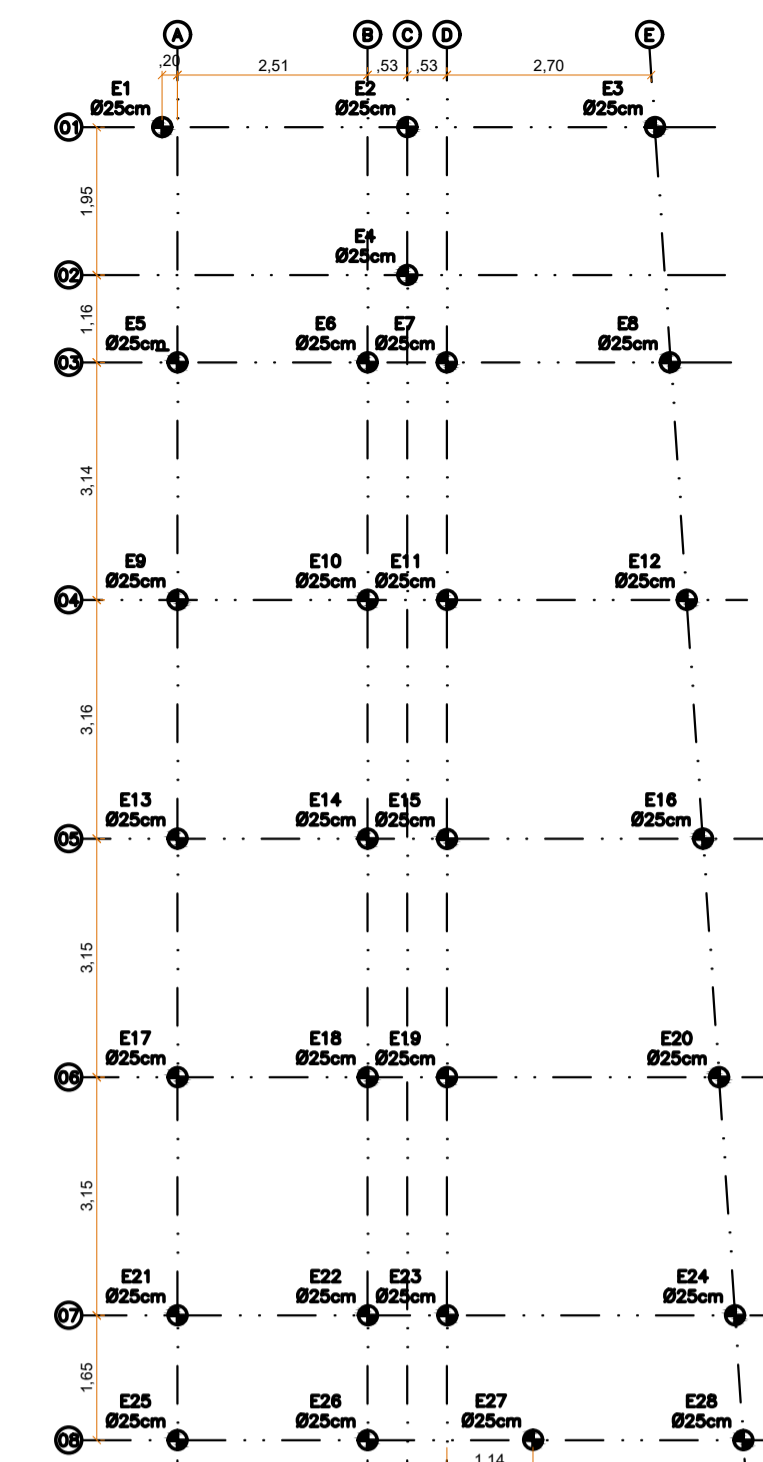


PLANTA BAIXA DE CONSTRUÇÃO  
esc: 1:100  
unidades em metros

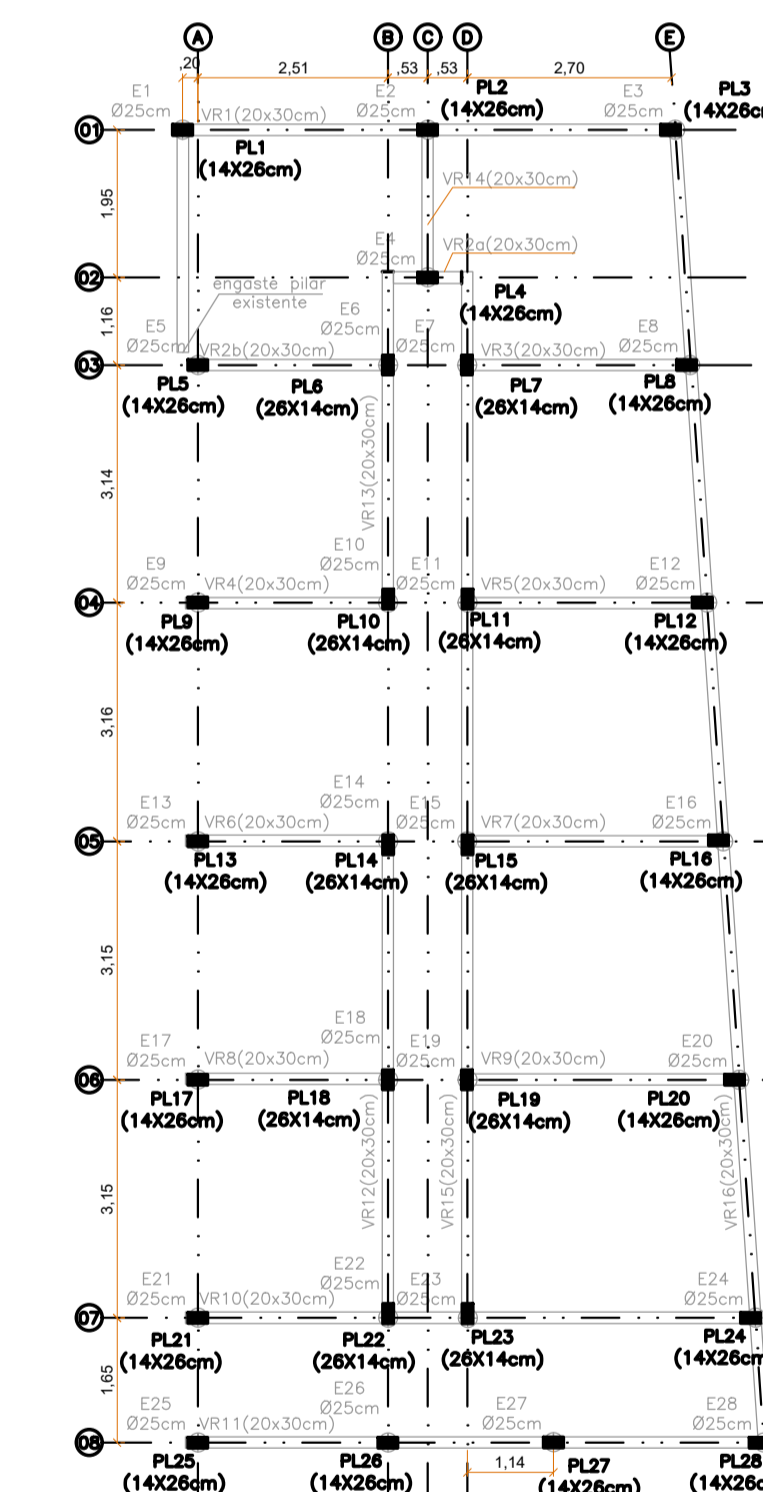
LEGENDA  
 A DEMOLIR  
 A CONSTRUIR



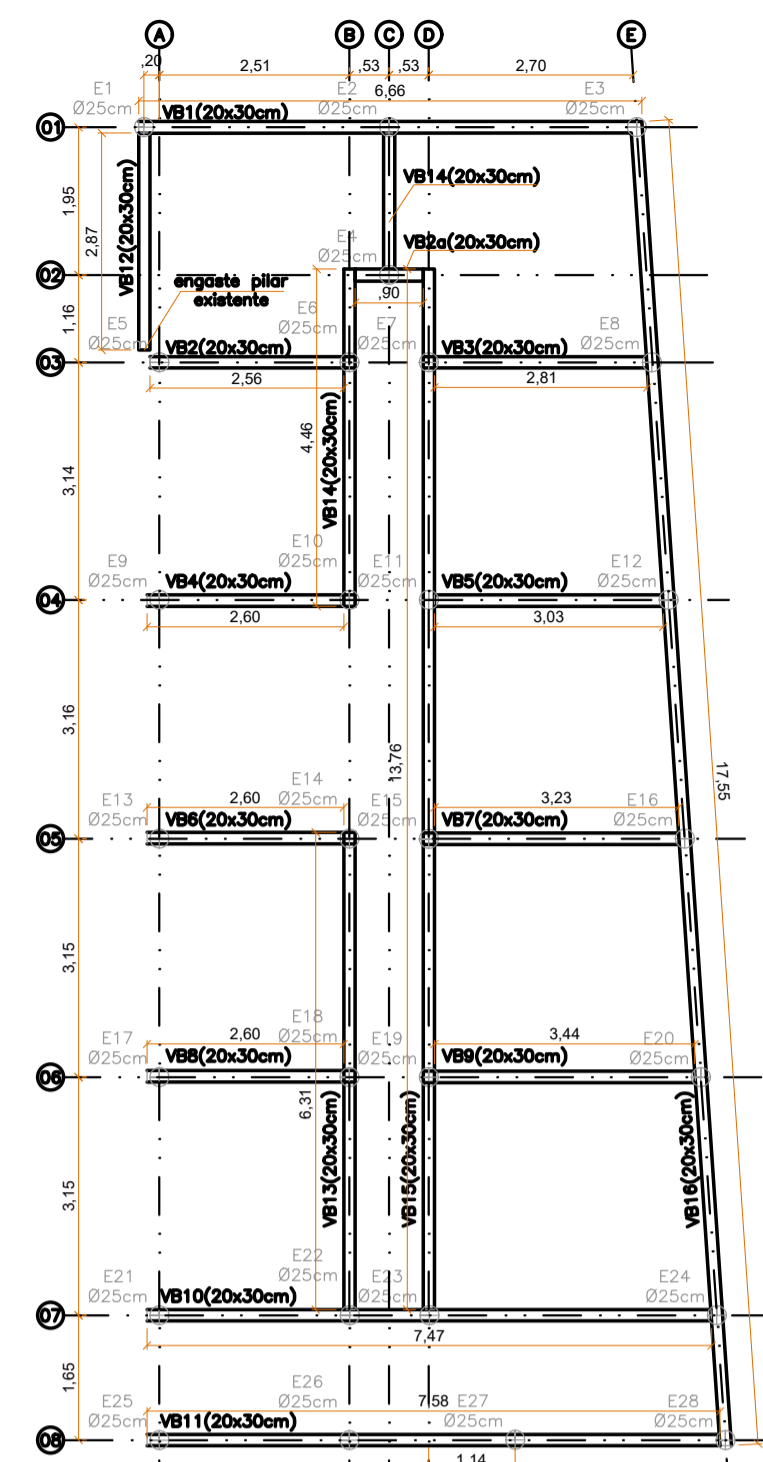
CORTE BB  
esc: 1:100  
unidades em metros



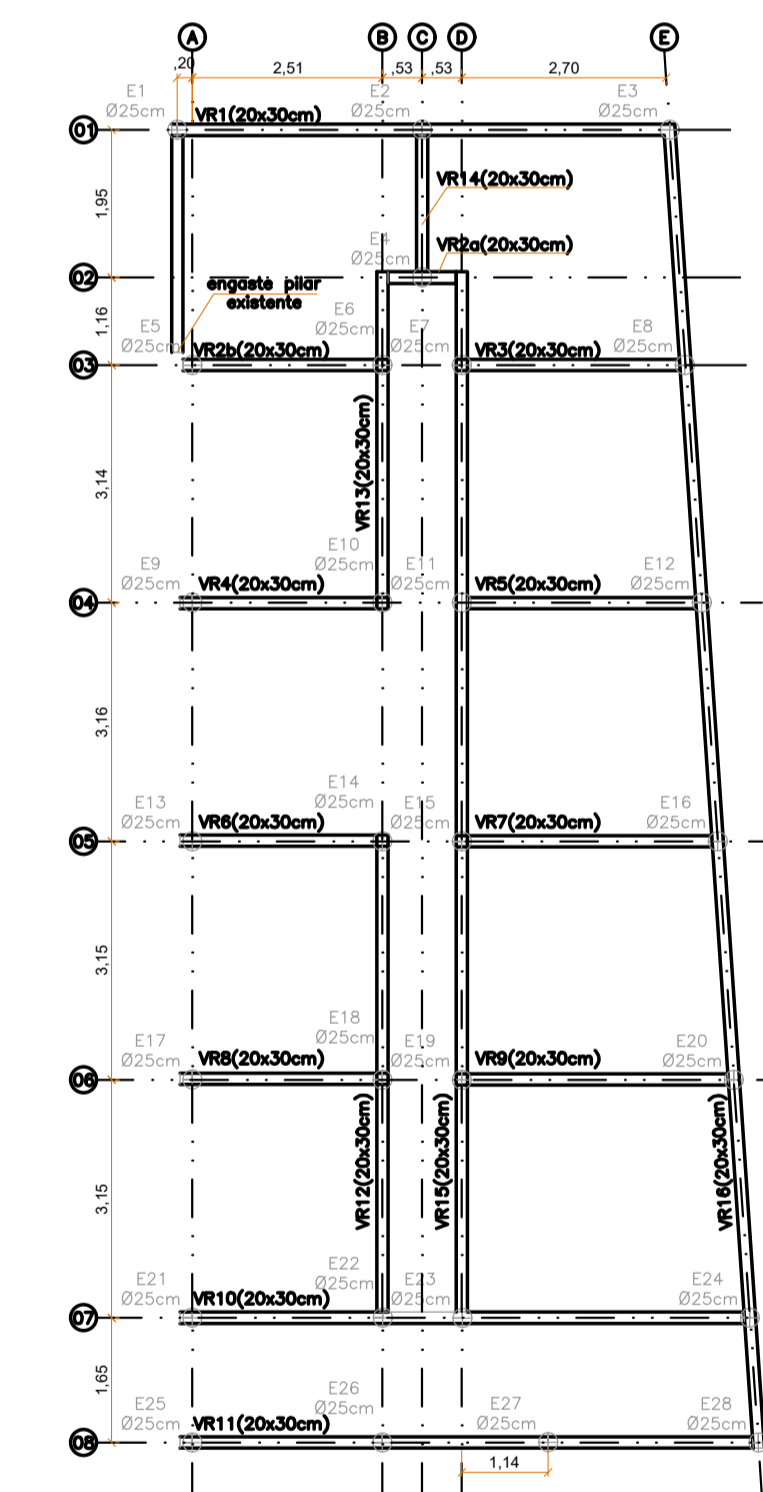
PLANTA DE LOCAÇÃO DAS ESTACAS  
esc: 1:100  
unidades em metros



PLANTA DE LOCAÇÃO DOS PILARES  
esc: 1:100  
unidades em metros



PLANTA DE LOCAÇÃO DAS VIGAS BALDRAME  
esc: 1:100  
unidades em metros



PLANTA DE LOCAÇÃO DAS VIGAS DE RESPALDO  
esc: 1:100  
unidades em metros

# CÂMARA MUNICIPAL DE DUARTINA

CNPJ 01.641.765/0001-73  
 ENDEREÇO: AVENIDA EMÍLIO MENECHELLI, 670, BAIRRO: VILA SALOMÃO SABBAG, DUARTINA/SP  
 PROJETO: REFORMA E AMPLIAÇÃO DA CÂMARA MUNICIPAL DE DUARTINA  
 ENDEREÇO: AVENIDA EMÍLIO MENECHELLI, 670, BAIRRO: VILA SALOMÃO SABBAG, DUARTINA/SP  
 ÁREA: ÁREA EXISTENTE: 322,26 m² + ÁREA A CONSTRUIR: 240,05 m² = ÁREA TOTAL: 562,31 m²  
 ASSUNTO: PROJETO ARQUITETÔNICO  
 PLANTA BAIXA, CORTES, PLANTA DE LOCAÇÃO ESTACAS, VIGAS BALDRAME E VIGAS DE RESPALDO  
 RESPONSÁVEIS: DATA: ESCALA: